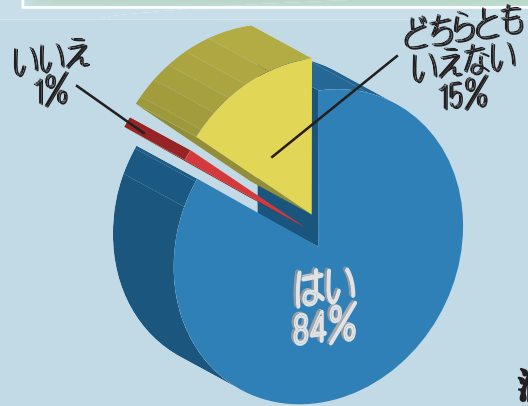


# 利用者様アンケート 集計結果 第2回

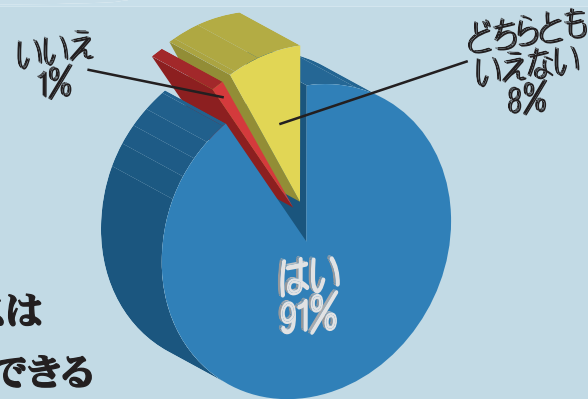
ここでは以前に、利用者様に  
お願いしましたアンケート結果の  
一部をご紹介させていただきます。

提供されたサービスは  
満足のものですか？



ゆめさきのサービスは  
満足のもの信頼できる  
施設であるとの意見を多く頂きました。

当施設は皆様にとって  
信頼できる施設ですか？



一方、「いいえ」「どちらともいえない」という意見もあり、

まだまだ改善の余地があると考えさせられる結果となりました。

ゆめさきはこういった利用者様からの声を大事にしてサービス向上に努めてまいります。

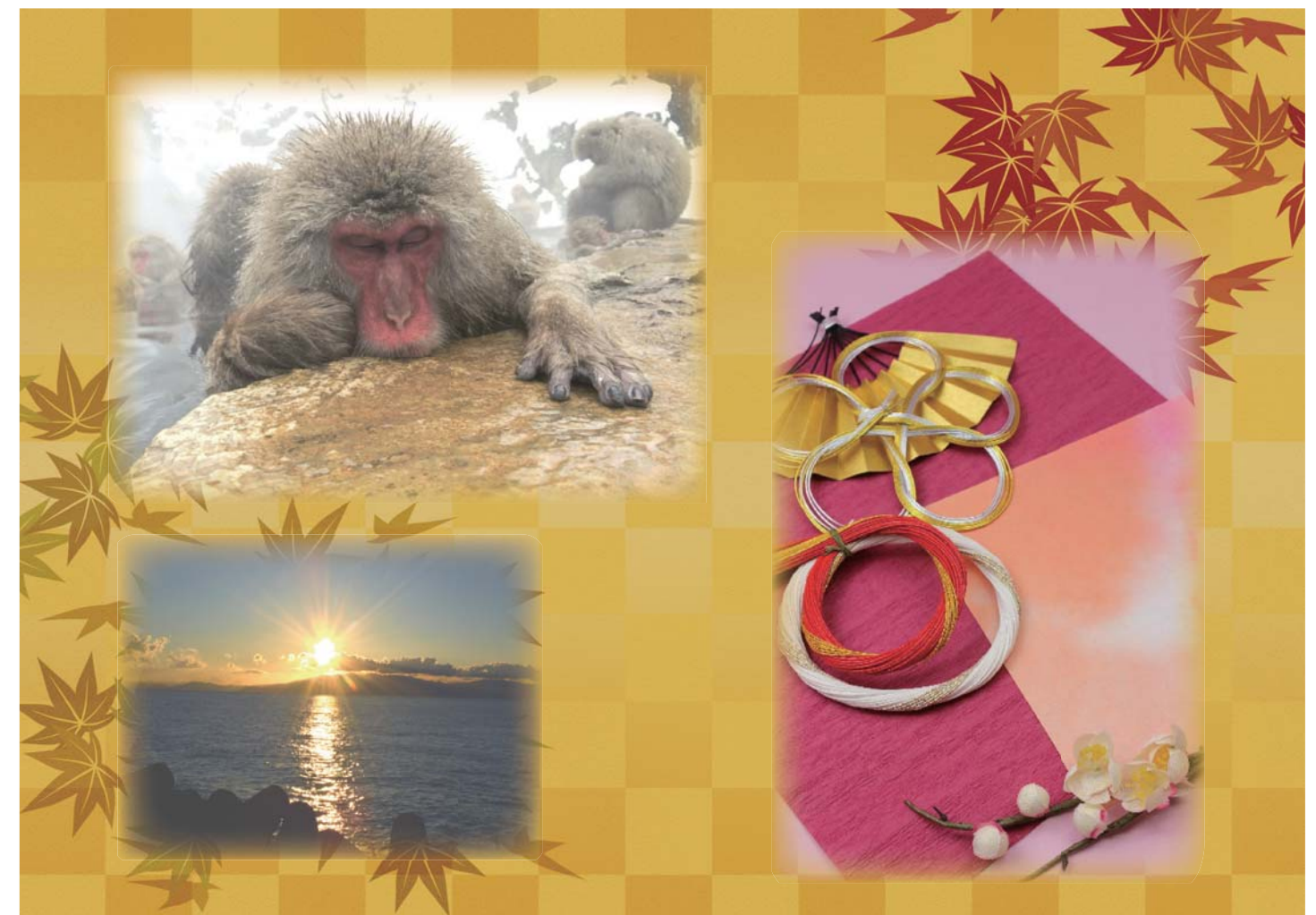


〒671-1103  
姫路市広畑区西夢前台  
6丁目56番1  
TEL (079)237-8735  
FAX (079)237-8755  
<http://www.yumesaki.gr.jp>  
医療法人 松藤会  
介護老人保健施設  
ゆめさき

# まほろば ～ゆめさき～

H28.1月  
新春号  
ご自由に  
お持ち帰りください

- ゆめさき仕事紹介
- 老健ゆめさきを知らう
- 利用者様アンケート結果



医療法人 松藤会  
介護老人保健施設 ゆめさき



老健で働く看護師の役割としてまず重要なのは医療処置です。例えばバイタルチェック、胃ろう、褥瘡ケア、服薬管理や口腔ケアなどです。他にも食事介助や排せつ介助などの介護業務も行います。

また、利用者様の体調が急変された際には介護職だけでは対応できませんから、看護師が対応する事も重要で、医師との連絡も看護師の重要な役割です。看護師は自ら医療行為を行うだけでなく、自分がないときにどうすべきか、介護士にどれだけ任せられるか、という点も考えながら業務の取り組むことが必要になります。

これらの看護師の役割をひとことでまとめると、看護師の持つ医療的知識をいかに生活援助とケアに活かすかということではないかと思えます。

## 看護師



# ゆめさき 仕事紹介

わたしたち介護福祉士は、利用者様の起床から食事、排泄や入浴など日常生活のお手伝いをさせて頂いています。

ゆめさきでは利用者様が自宅に戻って生活が出来る事を目指しているのです、すべてを手伝ってしまおうのではなく、どうすればご自身の能力を発揮できるか、どこまでお手伝いが必要なのかを把握しながら日々接しています。

また、生活全般に関わることによって利用者様の動きや表情のひとつひとつから、些細な状態の変化に気づき、看護師に報告します。これによりいち早く発熱や体調変化の発見につながります。

介護福祉士にとって重要な仕事は、利用者様の生活全般に付き添って、気持ちやお身体の状態の変化に「気付くこと」であると考えます。

## 介護 福祉士



## 老健ゆめさきを

# 知ろうのコーナー



老健ってどんなところ？ ゆめさきってどんなところ？  
そんな素朴な疑問にお答えします。

### 利用できる方は？

ゆめさきは介護保険制度にて運営されていますので、介護保険が適用される方が対象です。24時間365日休みなく運営しているいわゆる入所型の施設です。具体的には介護認定で要介護1～5に認定された方ですので、原則は65歳以上ということになります。また、入所中の方でも介護認定更新で要支援、もしくは自立と認定された場合は利用不可となり退所扱いとなります。

特定疾病に認定された40～64歳までの方も利用可能です。認知症の有無は特に問いません。

### どのようなことを行うの？

介護老人保健施設はリハビリテーションを中心とした医療サービス提供し、在宅復帰を目的としています。このため看護師、介護職員に加え、医師、理学療法士、作業療法士、言語聴覚士とリハビリに特化した職種も配置しています。その他に、施設内での日常生活に必要な食事、入浴、排泄、レクリエーションなどの支援や介助を行っております。管理栄養士、支援相談員、介護支援専門員（ケアマネジャー）など、多職種協働でご利用者のニーズに応じております。また、退所後の在宅での生活に支障がないよう、担当のケアマネジャーなどと連携し、ご家族も含めた生活全般にわたる相談援助を行っております。



## ゆめさポ 募集中心

ゆめさきをサポートしてくれるボランティアの方を募集しています。利用者様の日頃の生活のお手伝いから行事企画、参加まで幅広い方々にお越し頂きたいと考えています。年齢、性別、活動内容など不問です。まずはゆめさポ担当までお電話下さい。

